



LOKEREN

EKSAARDE - HERINRICHTING STATIONSPLEIN

INFOVERGADERING  
6 NOVEMBER 2017



# VERLOOP VAN DE AVOND

- Voorwoord stad Lokeren
- Toelichting Evolta
  - Doelstelling en situering
  - Toelichting ontwerp
- Vragenronde



ENGINEERS AND ARCHITECTS



**EVOLTA**

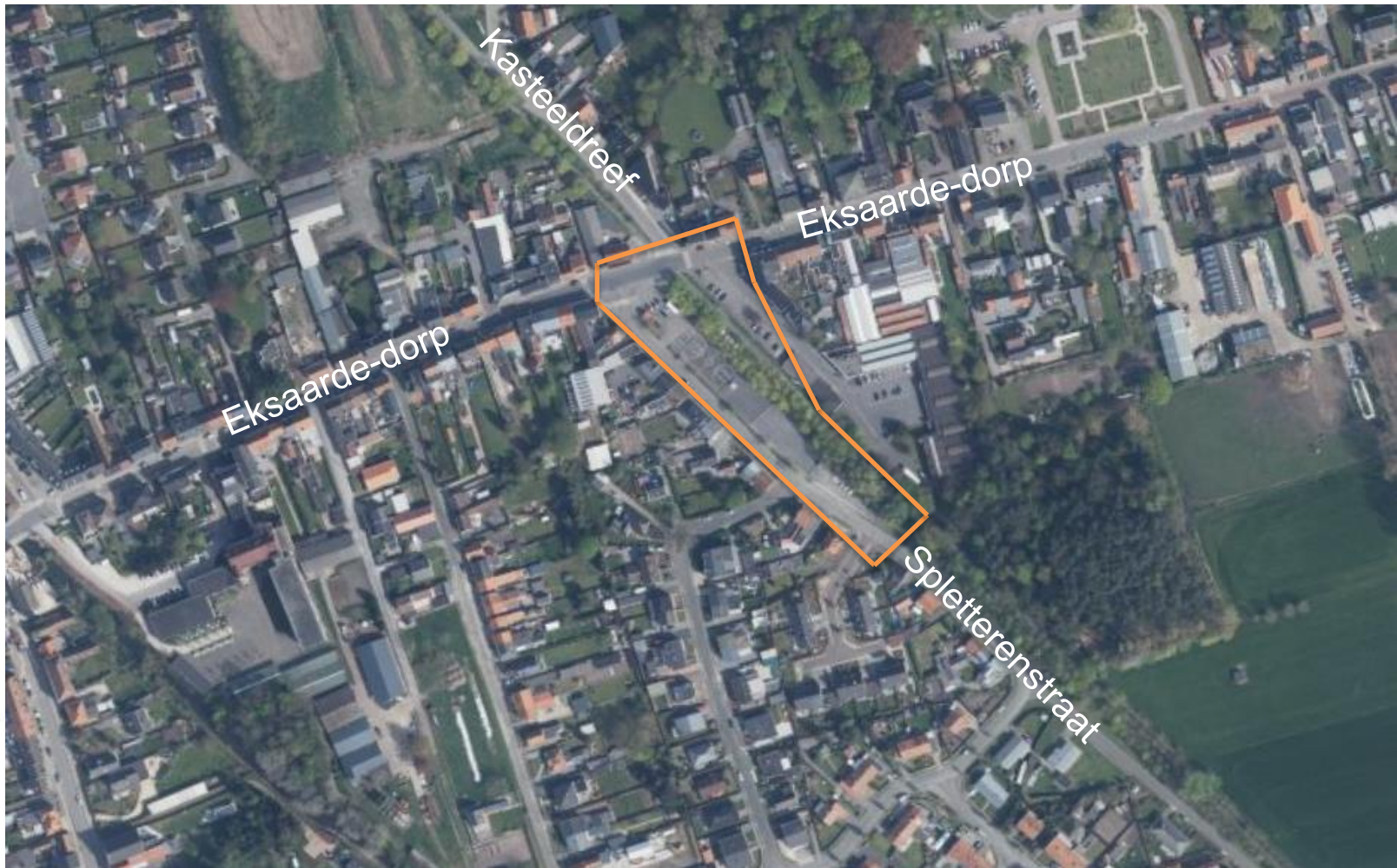
# DOEL VAN DE WERKEN EN SITUERING

ENGINEERS AND ARCHITECTS



**EVOLTA**

# SITUERING VAN DE WERKEN



# DOEL VAN DE WERKEN



- Herinrichting stationsplein
  - Evenementen
  - Sport
  - Ontspanning
  - Fietsverbindingen

ENGINEERS AND ARCHITECTS



**EVOLTA**

ONTWERP

ENGINEERS AND ARCHITECTS



**EVOLTA**

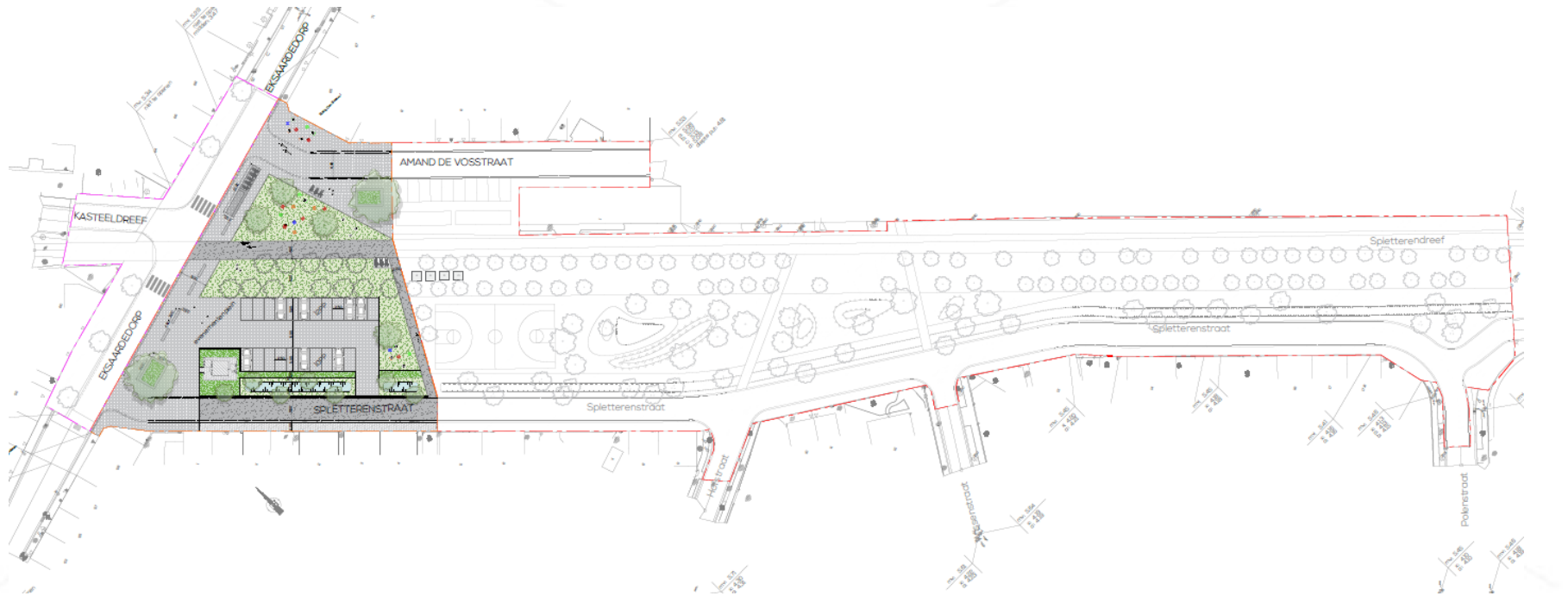
# ONTWERP

- Vernieuwen wegenis:
  - Inrichting van gevel tot gevel
  - Lineaire groenstructuren
    - Behoud van bomen langs de fietsroute
    - Wadi/grachtenstructuur
    - Afbakening door fiets- en wandelpaden
  - Afbakening van pleinomgeving
    - Plein
    - Parkeermogelijkheden
    - Sport en spel
    - Harde en zachte recreatie
  - Veilige en toegankelijke bushaltes



# ONTWERP

- Uitvoering in verschillende fases





# ONTWERP



## LEGENDE

- pleinverharding
- rijweg/ fietspad in asfalt
- voetpaden in betonstraatsteen
- cementbeton
- geprefabriceerde kantstrook, type IIEI
- geprefabriceerde boordsteen, type IB
- geprefabriceerde boordsteen, type IDI
- vakbeplanting lage heesters
- gazon
- infiltratiezone, wadi
- bestaande boom te behouden
- nieuw aan te planten monumentale bomen
- nieuw aan te planten meerstammige boom
- betonnen zitmeubelair 300x50x50cm
- fietsenstalling betonnen object 300x50x50cm
- combinatie constructie busholte/ fietsenstalling betonnen object met lufel



ENGINEERS AND ARCHITECTS



**EVOLTA**

# CONTACTGEGEVENS

**Evolta**

Tel: 09/326.92.92

**Stad Lokeren**

Dienst openbare werken

Tel:

E-mail:

ENGINEERS AND ARCHITECTS



**EVOLTA**

ENGINEERS AND ARCHITECTS



**EVOLTA**

VRAGEN?

ENGINEERS AND ARCHITECTS



**EVOLTA**